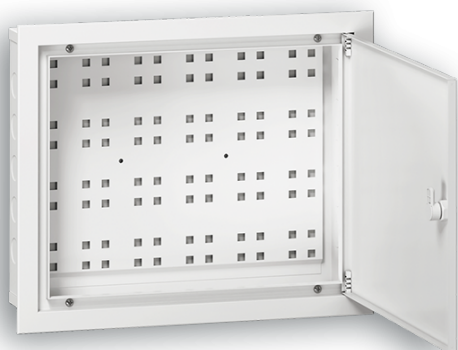


**FICHA TÉCNICA****00121****CX MET COLECTOR ÁGUA 550x450x110 INT**

|                             |                        |
|-----------------------------|------------------------|
| <b>Dimensões LxAxP (mm)</b> | 550x450x110            |
| <b>EAN</b>                  | 5600307034385          |
| <b>Aplicação</b>            | Embutida (INT)         |
| <b>Sistema de Fecho</b>     | Puxador rodar plástico |
| <b>Cor</b>                  | Branco - RAL 9010      |
| <b>Código Pautal</b>        | 90289090               |
| <b>Peso Bruto (Kg)</b>      | 6                      |
| <b>Volume (m³)</b>          | 0.049                  |

|                    |   |
|--------------------|---|
| <b>Observações</b> | Caixa base metálica e aro porta em alumínio lacado a branco.<br>Inclui placa de montagem com pré-furações para fixar os equipamentos.<br>Ventilação por convecção natural com porta lisa, sem rasgos.<br>Puxador plástico de rodar (cód. <a href="#">0021008</a> ). |
|--------------------|---|

**Materiais**

|                    |                             |
|--------------------|-----------------------------|
| <b>Caixa base</b>  | Chapa zinco lacada a branco |
| <b>Aro e porta</b> | Alumínio lacado a branco    |

**Protecção e Segurança**

|                               |                     |
|-------------------------------|---------------------|
| <b>Temperatura Instalação</b> | Mín: -5°C Máx: 40°C |
|-------------------------------|---------------------|

**Proteção Ambiental**

|                                     |                                     |
|-------------------------------------|-------------------------------------|
| <b>Embalagens de papel e cartão</b> | Espalmar e colocar no ecoponto azul |
| <b>Embalagens plástico e metal</b>  | Colocar no ecoponto amarelo         |

**Nota:** A imagem pode não corresponder ao código do produto apresentado. Consulte as características técnicas.